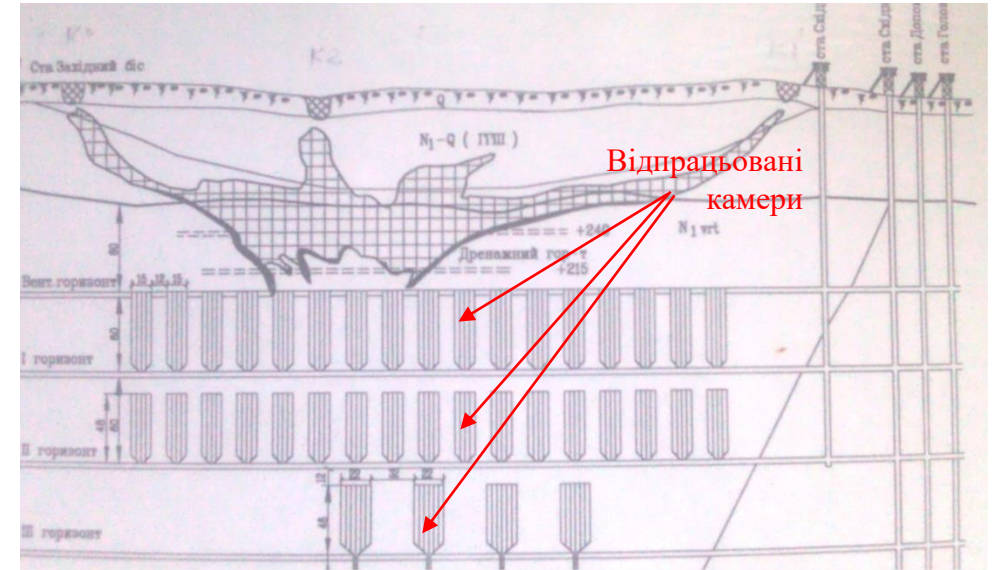
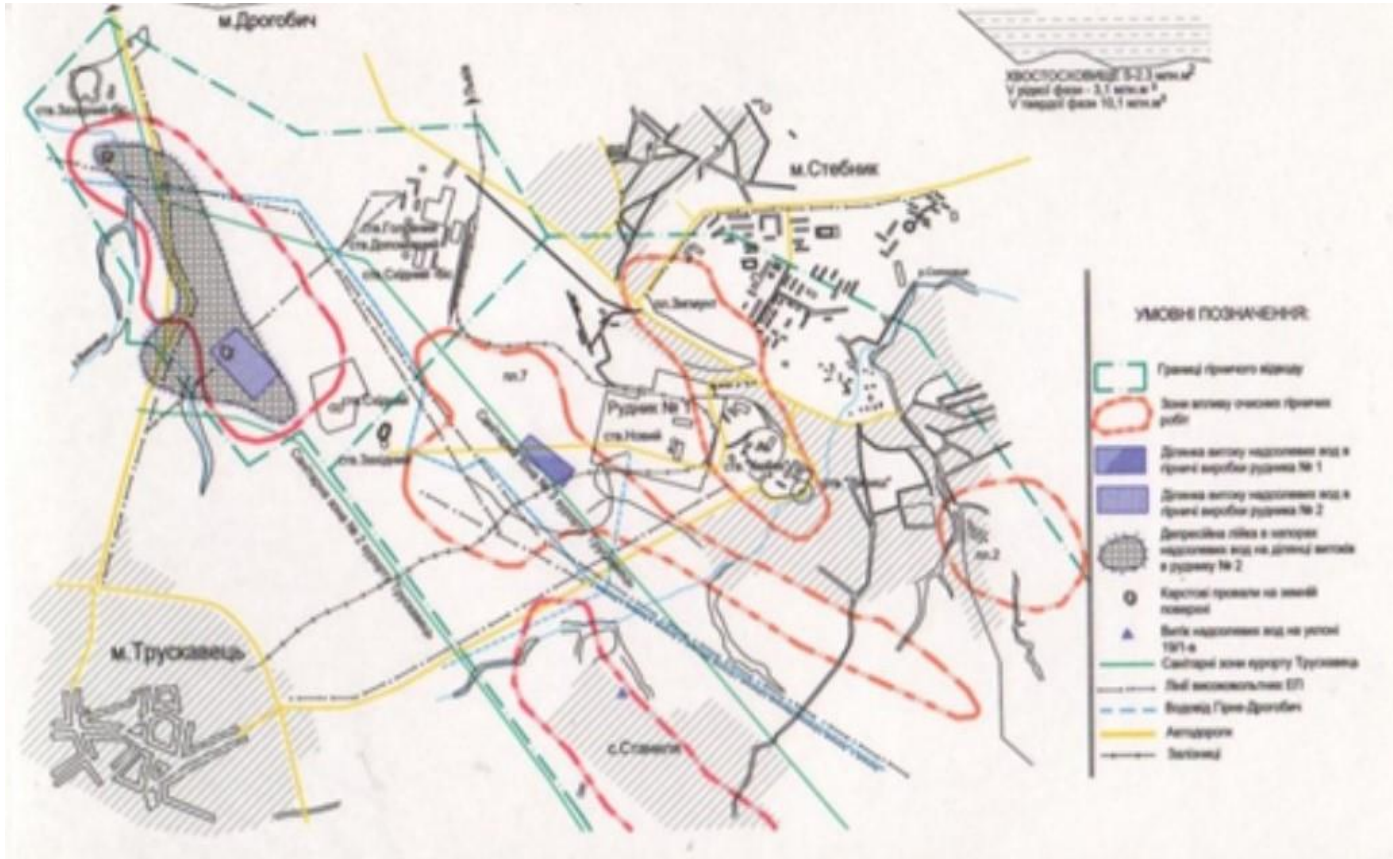


**Моніторинг території шахтних полів
рудника №2 ГХП "Полімінерал" за
даними високоточних нахиломірних
вимірів**

Причини виникнення техногенної небезпеки на території Стебницького калійного родовища



Моніторинг території шахтних полів рудника №2 Стебницького калійного родовища шляхом проведення високоточних нахиломірних вимірювань



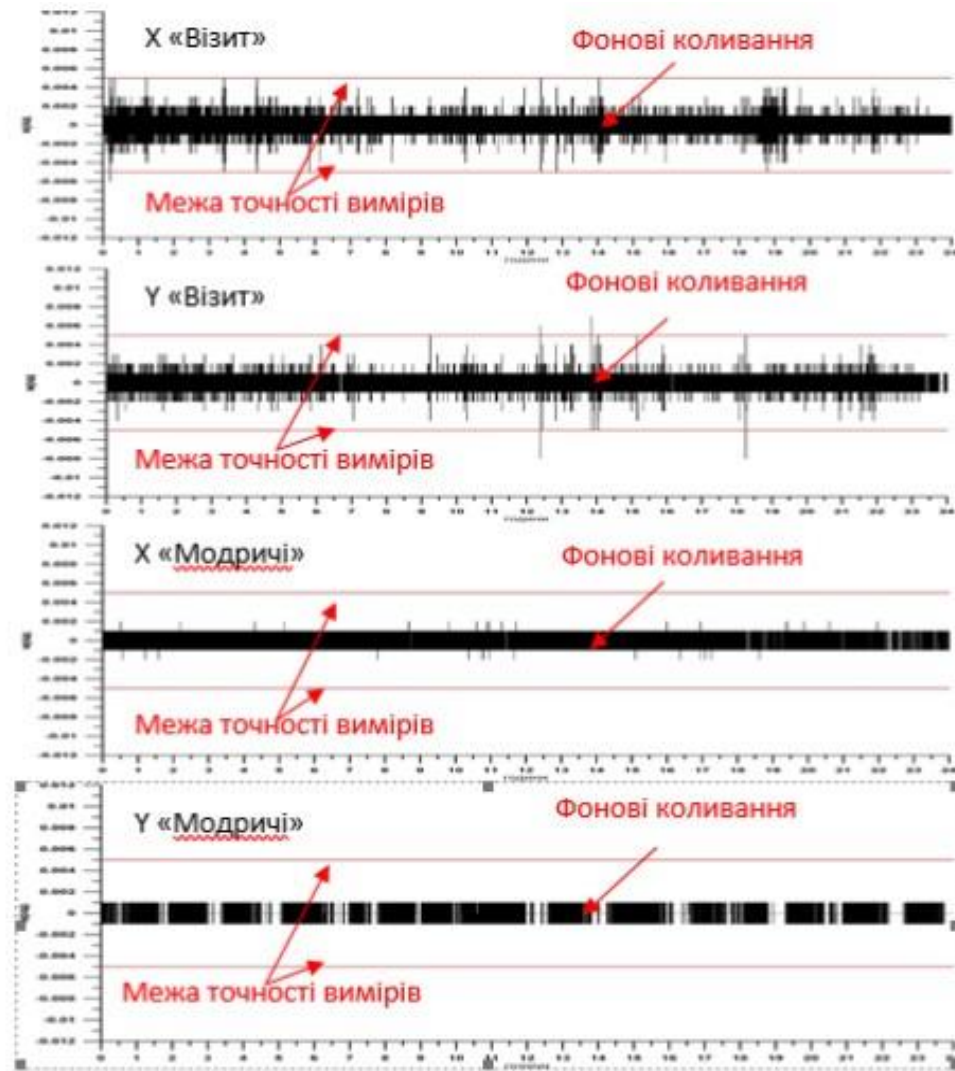
Місця встановлення інклінометрів



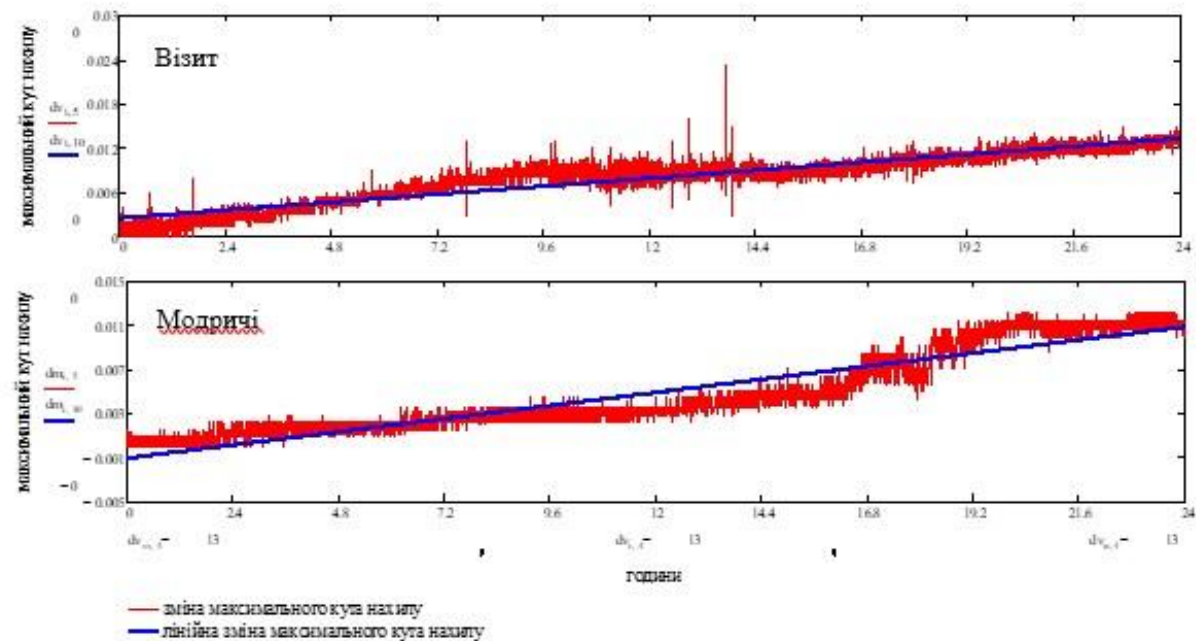
Нахиломірна станція Nivel 210 встановлена в школі с. Модричі



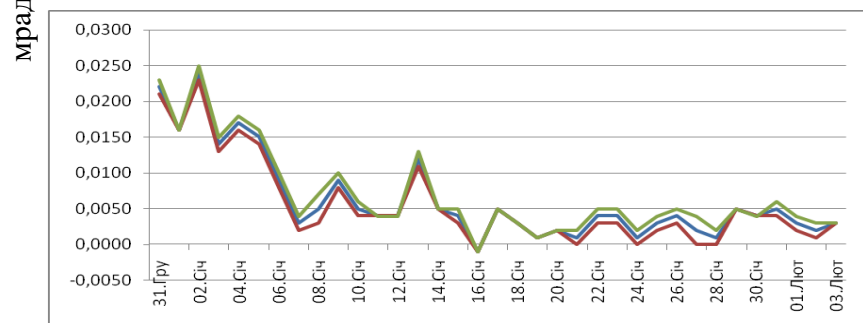
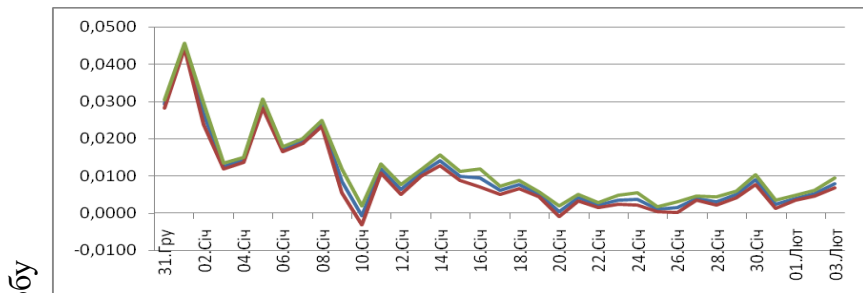
Нахиломірна станція Nivel 210 встановлена в готелі «Візит»



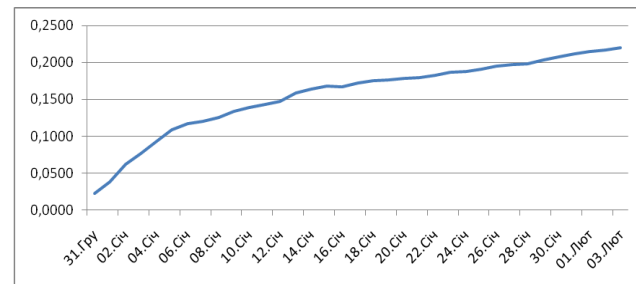
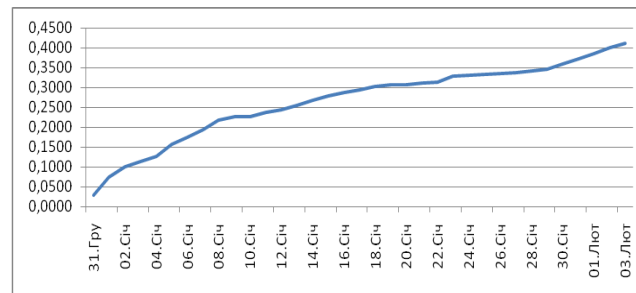
Зміна кутів нахилу по осях «X» та «Y»
нахиломірних станцій «Візит» та «Модричі» за
13.01.2018



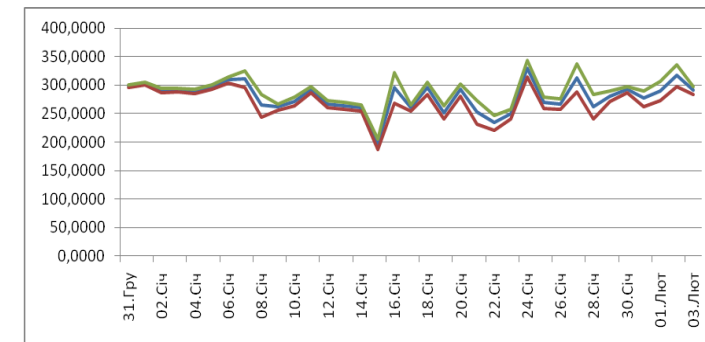
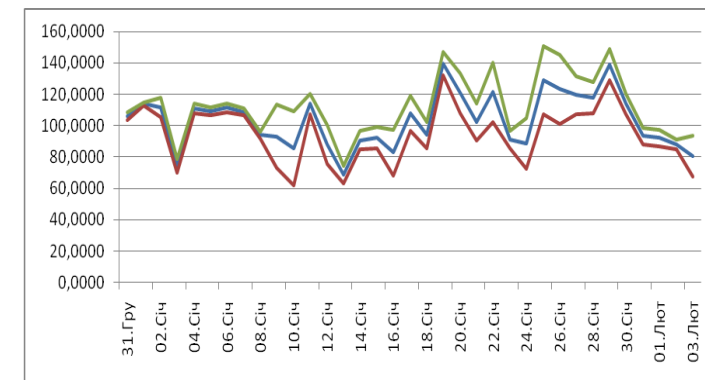
Зміна максимального кута нахилу нахиломірних
станцій 13. 01. 2017 року



Зміна середньодобової швидкості
максимального кута нахилу на станції
«Візит» і «Модричі» та точність його
визначення

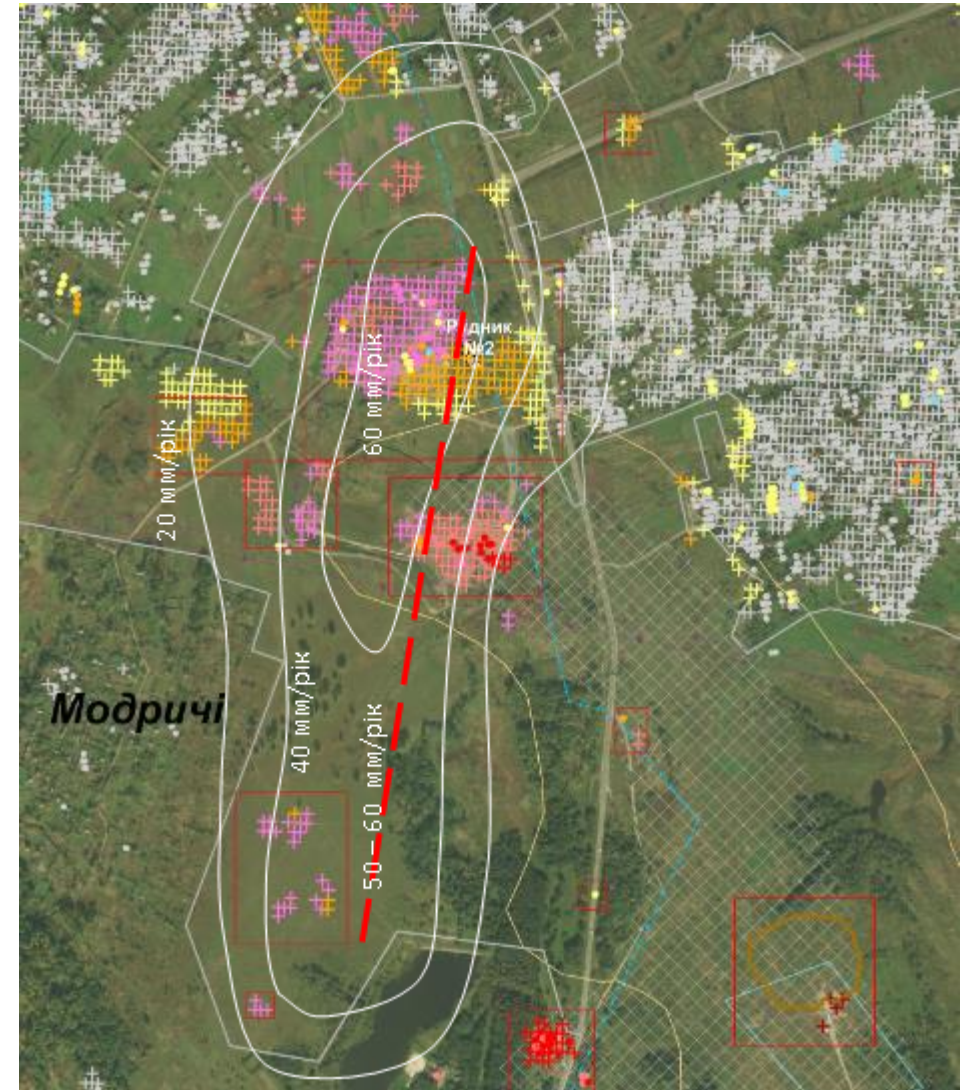
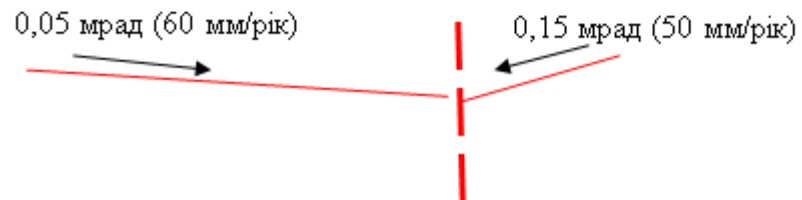
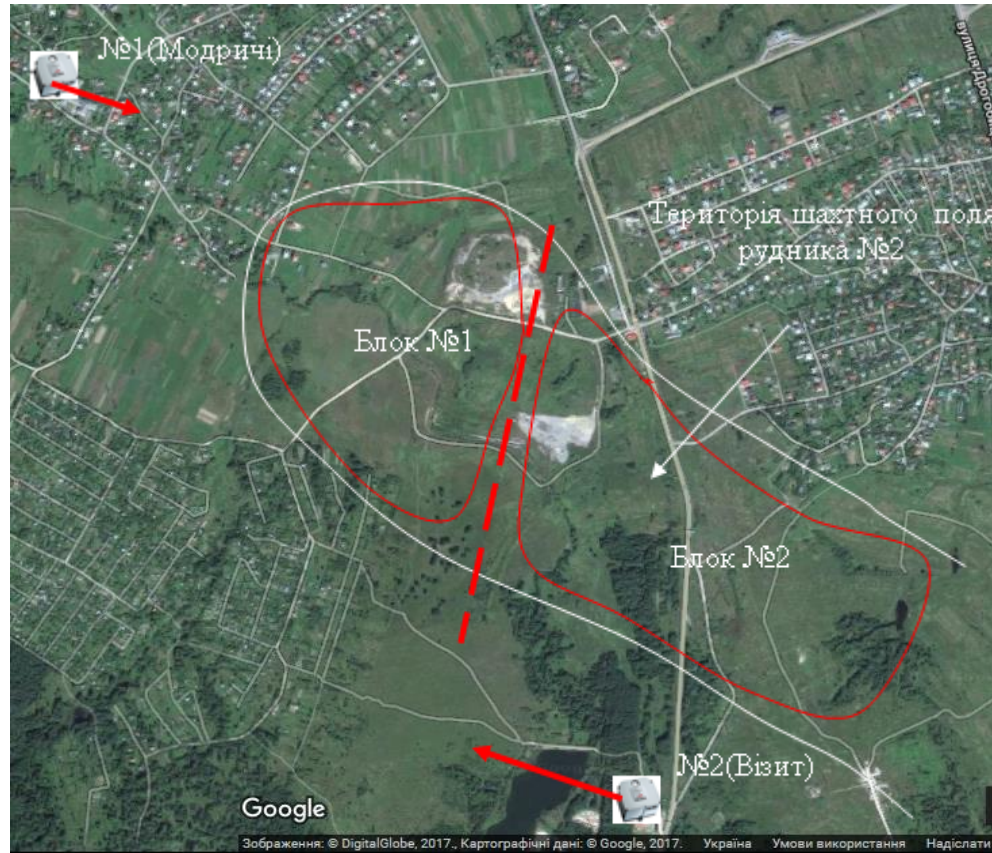


Зміна величини кута нахилу
на станції «Візит» та
«Модричі»



Зміна азимуту
максимального кута
нахилу на станції
«Візит» і «Модричі»

Середні напрямки максимального кута нахилу зафіксовані нахиломірними станціями «Візит» і «Модричі», імовірна лінія поділу території на блоки та величина осідання території шахтного поля



Ізолінії швидкості вертикальних зміщень одержаних з використанням інтерферометричних методів обробки супутникових