



**НАЦІОНАЛЬНИЙ УНІВЕРСИТЕТ  
“ЛЬВІВСЬКА ПОЛІТЕХНІКА”**

**Сідоров І.С., Перій С.С**

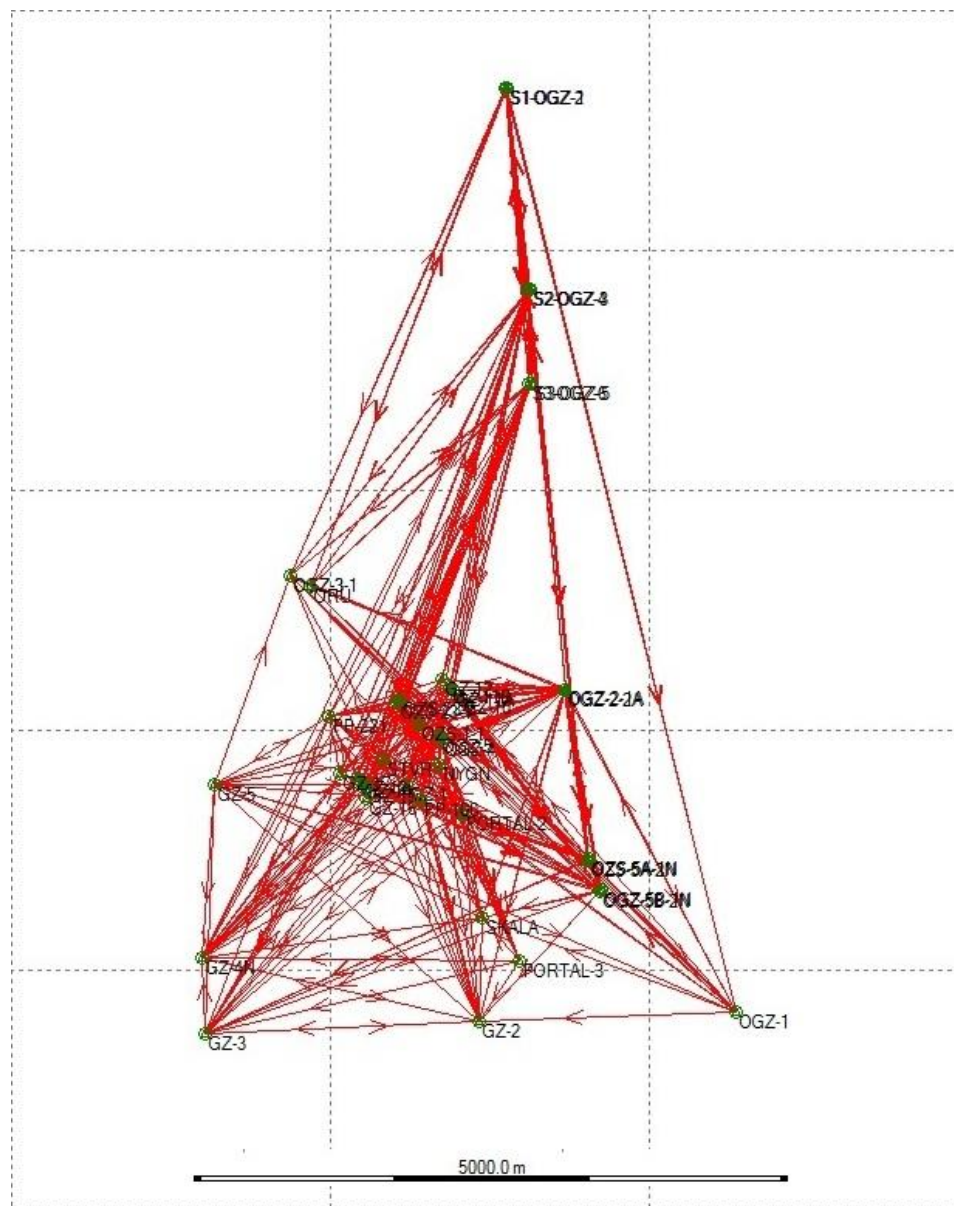
**«Визначення горизонтальних переміщень  
пунктів опорної геодезичної мережі  
Дністровської ГАЕС»**

**22-та Міжнародна науково-технічна конференція – GTOFORUM' 2017, 25 – 26 квітня 2017,  
Львів – Брюховичі – Яворів**

# ВЕРХНЕ ВОДОЙМИЩЕ ДНІСТРОВСЬКОЇ ГАЕС

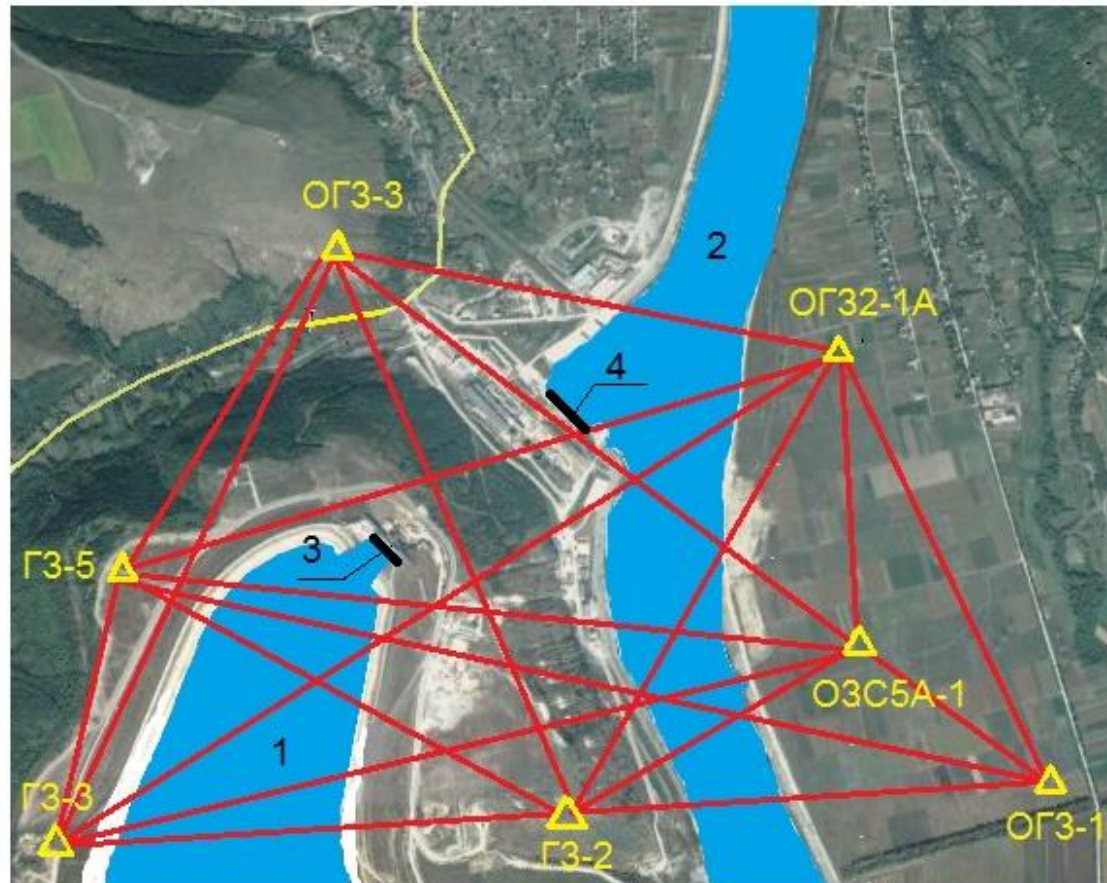


# СХЕМА ГНСС ВИМІРІВ ГЕОДЕЗИЧНОЇ МЕРЕЖІ ДГАЕС





# СХЕМА РОЗТАШУВАННЯ ПУНКТІВ КАРКАСНОЇ ГЕОДЕЗИЧНОЇ МЕРЕЖІ І ОСНОВНИХ СПОРУД ДНІСТРОВСЬКОЇ ГАЕС.



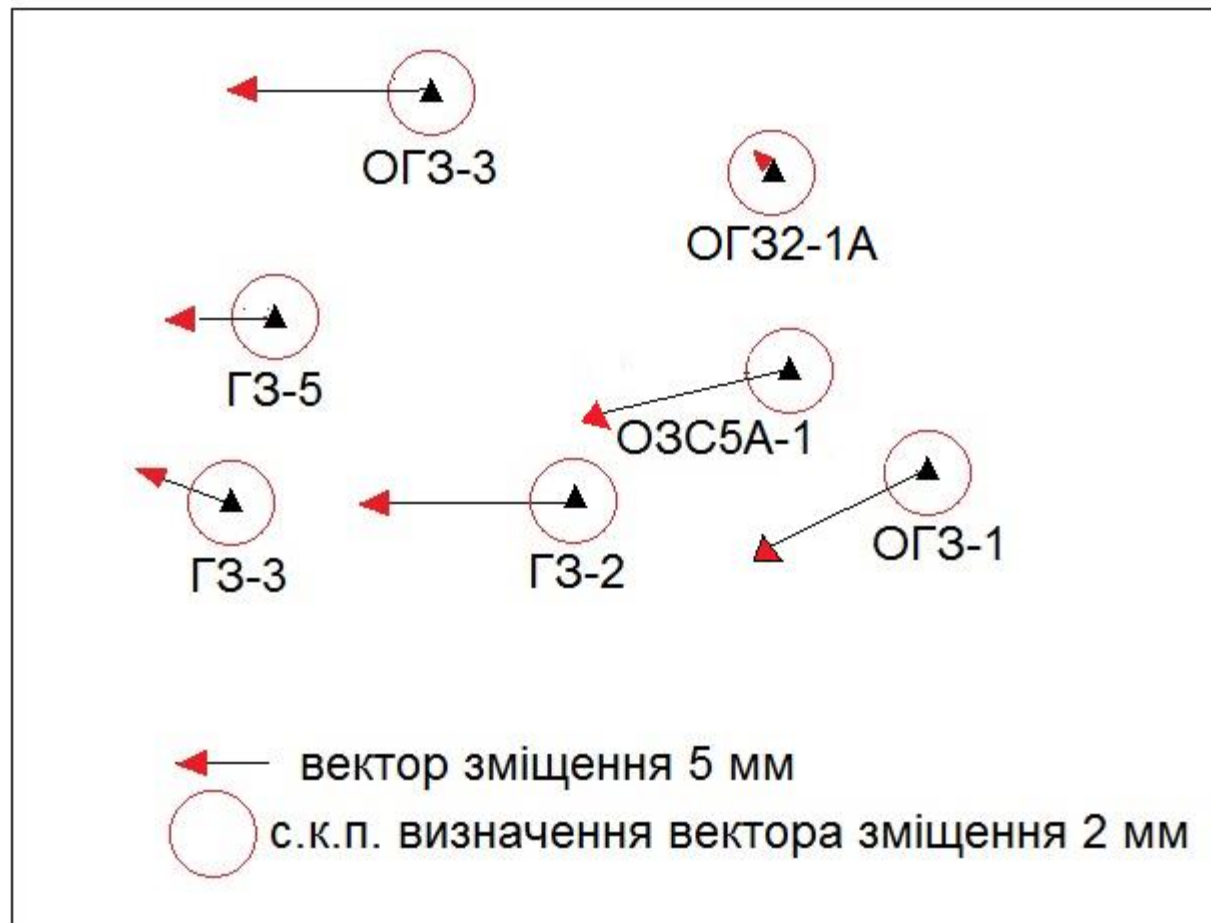
**1-верхнє водоймище; 2-буферне руслове водоймище;  
3-водоприймач; 4-водовипуск**

## СЕРЕДНІ КВАДРАТИЧНІ ПОХИБКИ ВИЗНАЧЕННЯ ПЛАНОВИХ КООРДИНАТ ПУНКТИВ КАРКАСНОЇ МЕРЕЖІ ДНІСТРОВСЬКОЇ ГАЕС ЗА 2005-2015РР.

Назва пункту	С.к.п. планових координат в мм			
	2005р.	2014р.	2015р.	2016р.
ГЗ-2	1,4	1,3	1,2	1,0
ГЗ-3	1,7	1,5	1,5	1,3
ГЗ-5	1,4	1,7	1,7	1,6
ОГЗ-1	1,7	1,6	1,1	0,9
ОГЗ-3	1,3	1,9	1,2	1,3
ОЗС 5а-1	1,7	1,4	1,4	1,2
ОГЗ2-1А*	1,3	1,4	1,4	1,1

\* початок спостережень 2012р.

# СХЕМА ВЕКТОРІВ ГОРИЗОНТАЛЬНИХ ЗМІЩЕНЬ ПУНКТІВ КАРКАСНОЇ ГЕОДЕЗИЧНОЇ МЕРЕЖІ ДНІСТРОВСЬКОЇ ГАЕС ЗА ПЕРІОД 2005-2016 РР.



# СХЕМА МЕРЕЖІ ЛІНІЙНО-КУТОВИХ ВИМІРЮВАНЬ ДЛЯ ВИЗНАЧЕННЯ ЗМІЩЕНЬ ПУНКТІВ ВОДОВИПУСКУ ДНІСТРОВСЬКОЇ ГАЕС





## ВИМІРЮВАННЯ НА ПУНКТИ ВОДОВИПУСКУ З ОПОРНИХ ПУНКТІВ





**СЕРЕДНІ КВАДРАТИЧНІ ПОХИБКИ ВИЗНАЧЕННЯ  
ПЛАНОВИХ КООРДИНАТ ОПОРНИХ ПУНКТІВ  
СУПУТНИКОВИМ МЕТОДОМ ЗА ПЕРІОД 2012-2016 РР.**

Назва пункту	С.к.п. планових координат в мм				
	2012р.	2013р.	2014р.	2015р.	2016р.
Створний	0,7	0,8	1,0	0,8	1,1
ОГЗ2-1А	0,8	1,1	1,4	1,4	1,1

## ВЕЛИЧИНИ ВЕКТОРІВ ЗА ДАНИМИ ГНСС ТА ЛІНІЙНО-КУТОВИХ ВИМІРЮВАНЬ

Назва вектора		Величина вектора (м)				
		ГНСС				
		2012	2013	2014	2015	2016
Ствр.	ОГ32-1А	1009,390	1009,388	1009,387	1009,385	1009,387
Ствр.	ГЗ-10	524,551	524,545	524,547	524,546	524,547
Ствр.	ГЗ-12	524,532	524,529	524,528	524,529	524,534
ОГ32-1А	ГЗ-10	538,110	538,106	538,111	538,109	538,106
ОГ32-1А	ГЗ-12	638,118	638,115	638,119	638,117	638,118

Назва вектора		Величина вектора (м)				
		Тахеометр				
		2012	2013	2014	2015	2016
Ствр.	ОГ32-1А	1009,386	1009,384	1009,385	1009,383	1009,381
Ствр.	ГЗ-10	524,544	524,544	524,544	524,543	524,541
Ствр.	ГЗ-12	524,525	524,524	524,525	524,525	524,523
ОГ32-1А	ГЗ-10	538,110	538,112	538,113	538,112	538,112
ОГ32-1А	ГЗ-12	638,118	638,117	638,118	638,117	638,117

**ДЯКУЄМО ЗА УВАГУ!**